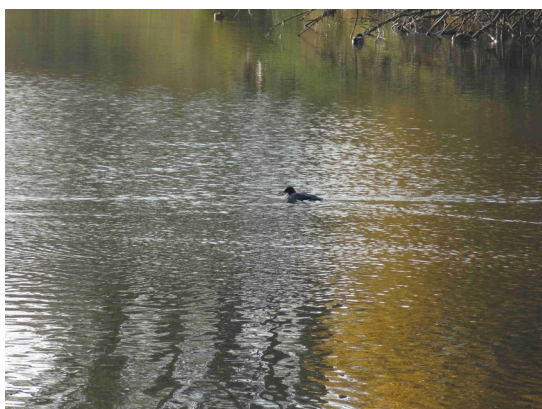
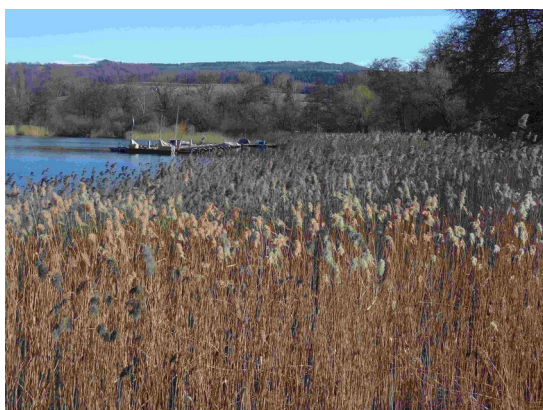


Winterwanderung am Hallwilersee

von Meisterschwanden Delphin nach Mosen

Donnerstag, 26. Januar 2023

Marschzeit ca. 2 ¼ Stunden, flach, 9 km



Liebe Kolleginnen und Kollegen,

Ein See im Winter hat seinen speziellen Reiz. Ob Sonne, Schnee oder Nebel: der Schrei der Möven, das rhythmische Hin und Her des Schilfes, das Spiegeln und Glitzern des Wassers, die Ruhe der Landschaft und die Stille ziehen einen in den Bann.

Wir fahren mit dem Zug und Bus nach Meisterschwanden und steigen vom Dorf in wenigen Minuten hinab an den See. Im Seehotel Delphin nehmen wir Platz zu Kaffee und Gipfeli, eingeladen von der Pensionierten Vereinigung PV PSI. Die Wanderung führt dann in ca. 1 ½ Stunden zum luzernischen Aesch. Wir gehen am Seeufer entlang, an der Seerose vorbei und weiter durchs Erlenhölzli. Bei der Feuerstelle machen wir eine kurze Pause (Trinkhalt). Weiter wandern wir über Land, an Büschen, Wochenendhäusern und Obstplantagen vorbei nach Aesch. Im Ristorante Pizza+Pasta Tellimat ist das Mittagessen vorgesehen.

Menu: Tagesmenu mit Suppe oder Salat:

Fleischgericht (ca. 26.--), Pastagericht (Vegi) (ca. 18.--), Fischknusperli (ca. 22.--)

Nach der Mittagsrast wandern wir durch das Naturschutzgebiet am oberen Ende des Hallwilersees nach Mosen. Mit Glück sehen wir die Störche die, statt nach Spanien zu ziehen, hier manchmal überwintern. Wir erreichen nach ca. 40 Minuten Mosen. Vielleicht ist das Restaurant in Mosen bei der Bahnstation wieder offen und der Chef serviert uns einen Kaffee, Punsch oder Bier. Sonst

nehmen wir den Zug nach Lenzburg. Dort finden die, die mögen, im freundlichen Aicha's Cafe+Restaurant, Nähe Bahnhof, Platz für einen Umtrunk.

Leichte Wanderung, gut ausgebaute Wege, hie und da sind Wurzeln oder Steine möglich, keine nennenswerten Auf- bzw. Abstiege. Eingeladen sind auch Spaziergänger und Gäste, die ca. 2 Std. wandern können und wollen.

Es bestehen auch die Möglichkeiten entweder nach dem Mittagessen die Wanderung abubrechen und mit dem Bus in Aesch (LU) den Heimweg anzutreten oder mit dem Bus zum Mittagessen zu kommen (ca. 12:00 Uhr) und den 2. Teil zu wandern.

Wanderausrüstung: Sonnenschutz, Regenschutz, entsprechende Schuhe, vielleicht Handschuhe und Mütze, Trinken, evtl. Zwischenverpflegung für unterwegs, eventuell Wanderstöcke.

Die Wanderung wird bei jedem Wetter durchgeführt. Bei schwierigen Wetterverhältnissen (Dauerregen, Sturm, Hochwasser) erfolgt eine Absage per e-Mail (resp. Tel.) ab Mittwoch Mittag.

Teilnahme auf eigenes Risiko.

Treffpunkte: - ab 08:00 Bahnhof Brugg, Gleis 5, vorne Richtung Lenzburg oder
- im Zug S23

Fahrplan: Hinfahrt

Brugg	ab	08:15, Gleis 5, S23	
Lenzburg	an	08:31, Gleis 4	
	ab	08:34, Gleis 5AB, S26	
Wohlen	an	08:42, Gleis 2	
	ab	08:50, Bus B340	
Meisterschwanden Delphinweg	an	09:09	

Fahrplan: Rückfahrt

alle Stunden			
Mosen	ab	14:19, Gleis 1, S9	14:47, Gleis 1, S9
Lenzburg	an	14:55, Gleis 7	15:20, Gleis 7
	ab	15:02, Gleis 1, S26	15:27, Gleis 1, S23
Hendschiken	an	15:05, Gleis 2	
	ab	15:13, Gleis 2, S25	
Brugg	an	15:25, Gleis 5	15:44, Gleis 5

Billette: *Billette bitte selber lösen.*

Z.B. Halbtax: Brugg – Meisterschwanden, Delphinweg CHF 7.00 und retour
Mosen – Brugg CHF 7.00.

Bei Fragen: Telefon Jörg: 056 284 17 35 Telefon am Wandertag: 077 529 57 05

Anmeldung bitte bis Sonntag, 22. Januar 2023 an:

joerg.wochele@bluewin.ch

oder Jörg Wochele, Chilacherstrasse 10, 5236 Remigen Tel. 056 284 17 35

Ich freue mich.

Mit freundlichen Grüssen
Jörg Wochele

JW, 17.12.2022

Anmeldung Delphin – Mosen:

Anzahl Personen:
Name, Vorname:
Menu:	Fleischgericht Vegi Fischknusperli
e-Mail oder Telefon:
Treffpunkt:	Brugg im Zug..... Aesch.....
